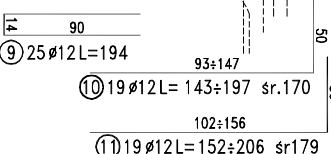
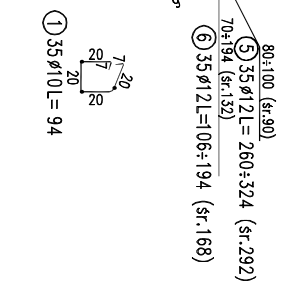
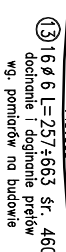


SCHODÓW WEJŚCIOWYCH

B



Skala 1:50




WYKAZ STALI									
Element	Nr preta	ø mm	Dług. preta m	Ilość prełów szt.	Długość			Uwagi	
					A-IIIIN				
					ø6	ø 10	ø 12		
Zbrojenie tylnych schodów wejściowych	1	10	0,94	60					
	2	12	1,66	70			116,20		
	3	12	1,08	35			37,80		
	4	12	0,98	35			34,30		
	5	12	2,92	35			102,20		
	6	12	1,68	35			58,80	podano dt. średnia	
	7	12	0,95	35			33,25	podano dt. średnia	
	8	12	1,75	35			61,25		
	9	12	1,94	25			48,50		
	10	12	1,70	19			32,30	podano dt. średnia	
11	12	1,79	19			34,01	podano dt. średnia		
12	10	2,82	18			50,76	podano dt. średnia		
13	6	4,60	16				podano dt. średnia		
	Długość prełów			(m)	73,60	107,16	558,61		
	Masa 1 mb			(kg/m)	0,222	0,617	0,888		
	Masa dla 1 elem. wg ø (kg)			(kg)	16,3	66,1	496,0		
	Masa dla 1 elem.			(kg)		578,4			
	Masa dla 1 elem. wg ø (kg)			(kg)	16,3	66,1	496,0		
	Masa dla 1 elem.			(kg)		578,4			
	MASA CAŁKOWITA wg ø				16,3	66,1	496,0		
	MASA CAŁKOWITA					578,4			

C16/20 (B20)

AIIN - Ø6; Ø10; Ø12 (B500SP)

Otulina: 3,0 i 5,0 cm

	
BIURO PROJEKTÓW BUDOWLANO-INŻYNIERYJNYCH Katarzyna Malicko ul. Składowa z Gór 120C Blok 22, 03-267 Warszawa tel. 501-654-476 e-mail: malicko@wp.p.la	
nazwa opracowania:	
Projekt budowlany remontu schodów zewnętrznych	
nazwa rysunku:	
ZBROJENIE TYLNYCH SCHODÓW WEJŚCIOWYCH	
inwestor: Miejska Państwowa Budynku przy ul. Spółdzielczej 1/5 w Cechanowie ul. Spółdzielcza 1/5; 06-400 Cechanów	lokalizacja: ul. Spółdzielcza 1/5 06-400 Cechanów dz. ew. 137/102
zespół projektowy:	uprawnienia:
projektował: inż. Marcin Malicki MAZ/0953/PWOKb/17	podpis:
data: lipiec 2018	wersja: A
format: A3	numer rysunku:
Skala:	1:50
Rys-1	